

Aviso de Ciclón Tropical en el Océano Pacífico

No. Aviso: 03

Ciudad de México a 22 de Julio del 2016.

Emision: 04:15h

Servicio Meteorológico Nacional, fuente oficial del Gobierno de México, emite el siguiente aviso:

Síntesis:DEPRESIÓN TROPICAL "OCHO-E"

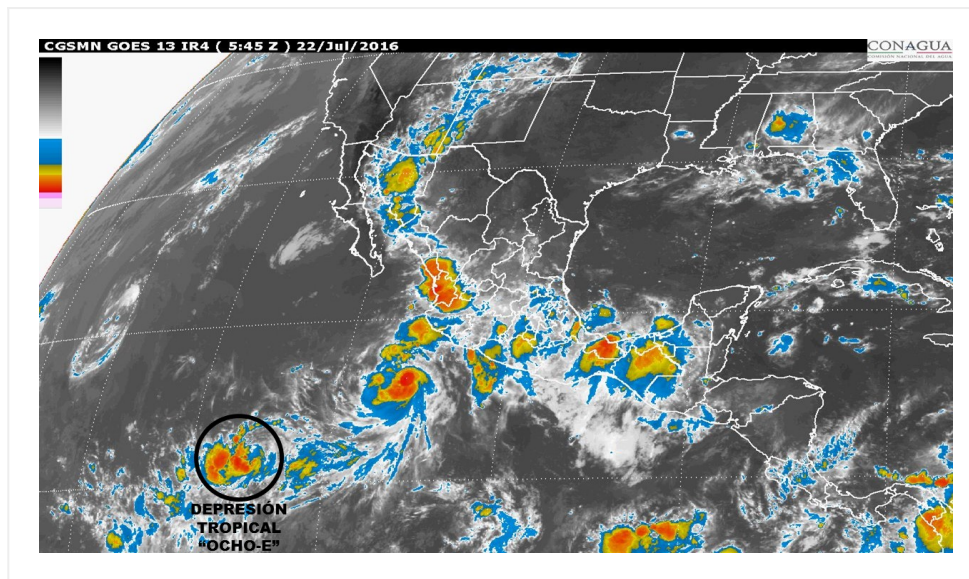


Imagen de satélite

Situación Actual:

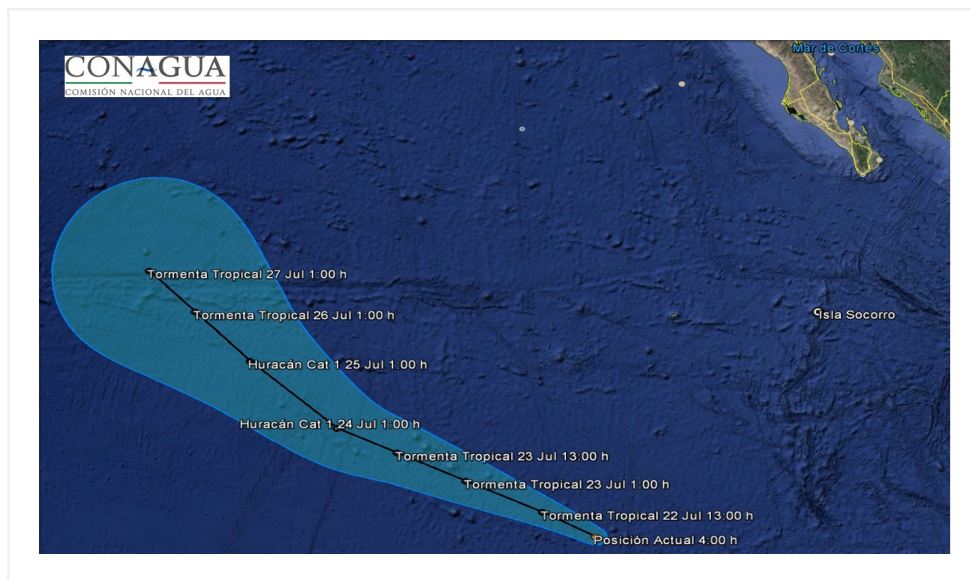
La Depresión Tropical OCHO-E al sur-suroeste de la Península de Baja California, mantiene su desplazamiento hacia el oeste, alejándose de costas nacionales.

Condiciones Actuales		
Hora local (hora gmt)	04:00 (09:00 GMT)	
Ubicación del centro del ciclón	Latitud Norte:11.8°	Longitud Oeste: 116.0°
Distancia al lugar más cercano	1,390 km al sur-suroeste de Los Cabos, B.C.S.	
Desplazamiento actual:	Oeste-noroeste (295°) a 20 km/h	
Vientos máximos [km/h]:	Sostenidos: 55 km/h	Rachas: 75 km/h

Condiciones Actuales

Presión mínima central [hpa]:	1006 hPa
Comentarios adicionales	No afecta al país.

PRONÓSTICO VALIDO AL DÍA/HORA LOCAL TIEMPO CENTRO	LATITUD NORTE	LONG. OESTE	VIENTOS [Km/h]	CATEGORÍA	UBICACIÓN (en km)
22/13h	12.4	117.4	65/85	Tormenta Tropical	1,405 km al suroeste de Cabo San Lucas, BCS.
23/01h	13.1	119.4	85/100	Tormenta Tropical	1,475 km al suroeste de Cabo San Lucas, BCS.
23/13h	13.7	121.2	100/120	Tormenta Tropical	1,545 km al suroeste de Cabo San Lázaro, BCS.
24/01h	14.2	122.8	120/150	Huracán categoría I	1,610 km al suroeste de Cabo San Lázaro, BCS.
25/01h	15.8	125.3	130/155	Huracán categoría I	1,685 km al suroeste de Cabo San Lázaro, BCS.
26/01h	17.0	127.0	110/140	Tormenta Tropical	1,720 km al suroeste de Punta Eugenia, BCS.
27/01h	18.0	128.5	95/110	Tormenta Tropical	1,755 km al suroeste de Punta Eugenia, BCS.



Trajectory forecast of the tropical depression 8-E

Aviso No.	Fecha / Hora local CDT	Lat. Norte	Long. Oeste	Distancia más cercana (km)	Viento m ^á x. / rachas	Categoría	Avance
01	21 jul / 16:00	10.8	114.0	1,415 km al sur-suroeste de Cabo San Lucas, B.C.S.	55/75	Depresión Tropical	Oeste-noroeste (290°) a 19 km/h
02	21 jul / 22:00	11.6	115.0	1,365 km al sur-suroeste de Cabo San Lucas, BCS.	55/75	Depresión Tropical	Oeste-noroeste (295°) a 20 km/h
03	22 jul / 04:00	11.8	116.0	1,390 km al sur-suroeste de Los Cabos, B.C.S.	55/75	Depresión Tropical	Oeste-noroeste (295°) a 20 km/h

EL SIGUIENTE AVISO SE EMITIRÁ A LAS 10:15 h (TIEMPO DEL CENTRO), O ANTES, SI OCURREN CAMBIOS SIGNIFICATIVOS

Pronosticador: Marco A. Lugo Garduño

Revisó: Marco A. Lugo Garduño